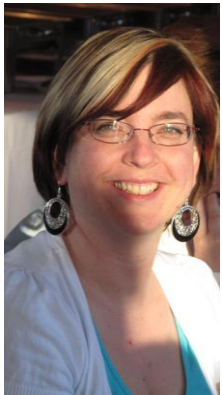


AgilCare®

14. November 2022

Für bessere Lebensqualität



Achtung wichtiger Hinweis!

Diese Informationen werden nach bestem Wissen und Gewissen weitergegeben. Sie sind ausschließlich für Interessierte und zur Fortbildung gedacht und keinesfalls als Diagnose- oder Therapieanweisungen zu verstehen. Wir übernehmen keine Haftung für Schäden irgendeiner Art, die direkt oder indirekt aus der Verwendung der Angaben entstehen. Bei Verdacht auf Erkrankungen konsultieren Sie bitte Ihren Arzt oder Heilpraktiker.

Kommunikation mit Dr.Ullrich Medizintechnik

Ticketsystem
Live-Chat
Forum

<https://ullrich-mtc.de/support>

Telefon-Service Mo-Fr 9.00-10.00 Uhr anrufen nur **0171 8113632**
Rückruf garantiert

Workshop Montags 20.00 Uhr (registrieren empfohlen)
Aufzeichnung des Workshops mit Fragen- und Download-Option

Effektivität erhöhen

zu Basiswissen auf unserem Youtube-Kanal

<https://youtu.be/Exavj72JZiw>

zu Randbedingungen auf unserem Youtube-Kanal

<https://youtu.be/aOXQ330N4Q0>

AgilCare Empfehlungen an potenzielle Anwender - wir danken sehr

1. Namen potenzieller Käufer bitte übermitteln. Eigene Kontoverbindung angeben an support@ullrich-mtc.de
2. Wir reservieren 30 Tage.
3. Im Falle des Kaufs über unseren Shop überweisen wir nach 14 Tagen je Gerät 150 € an die empfehlende Person.

Vielen Dank für Ihr Engagement!

Warum führt AgilCare zu besserer Lebensqualität?

Sauerstoffmangel
Infektion
Energiekrise



Ersatzstoffwechsel



Mikroorganismen
Dysbalance



AgilCare®



Anwenderin, 91, Schulterschmerz

Krankenhausaufenthalt wegen Schulterschmerz u. Atemnot,
Spastik

umfangreiche Medikamentengabe

nach 3 Tagen Entlassung, nicht mehr wiederzuerkennen
wie „auf Drogen“, Hausarzt reduzierte Medikamente, etwas
Besserung

Empfehlungen

C396 Krämpfe, spastisch

C532 Energie, Vitalität

A103 Gehirnströme, Delta-Zustand

C465 Entgiftung und Lymphe

Anwenderin, 91, Schulterschmerz - 2

Rückmeldung nach 4 Tagen: deutliche Besserung, auch
Schlaf, wieder die gewohnte
Person, Blutdruck hoch,
Schwindel,
steife Unterschenkel

Empfehlung

C771 Hypotonie (niedriger Blutdruck)

Anwenderin, 91, Schulterschmerz - 3

Rückmeldung nach 11 Tagen: deutliche Besserung,
energiegeladen, fröhlich,
BD noch etwas hoch

Empfehlung

Alle Anwendungen fortführen.

Natur Zeolith 10 μ m zur Entgiftung empfohlen

Warnungen vor Al und Blei immer wieder.

Experimente u. Messungen zeigen das Gegenteil, weniger oder kein Natur Zeolith 10 μ m wird den Anteil von Al und Blei erhöhen und nicht absenken.

Fernseh-“Journalisten“ warnen auch von bitteren Aprikosenkernen, vor Vitamin C, vor Akupunktur, vor Nahrungsergänzungen und vor Homöopathie.

Was ist deren Ziel, wer bezahlt deren Lohn aus unseren Zwangsbeiträgen?

Meiden Sie Fernsehen und bleiben gesund - mental und körperlich

AgilCare®

Jetzt bitte Ihre Fragen zu den
angesprochenen Themen