



AgilCare®

2. Oktober 2023

Für bessere Lebensqualität



Achtung wichtiger Hinweis!

Diese Informationen werden nach bestem Wissen und Gewissen weitergegeben. Sie sind ausschließlich für Interessierte und zur Fortbildung gedacht und keinesfalls als Diagnose- oder Therapieanweisungen zu verstehen. Wir übernehmen keine Haftung für Schäden irgendeiner Art, die direkt oder indirekt aus der Verwendung der Angaben entstehen. Bei Verdacht auf Erkrankungen konsultieren Sie bitte Ihren Arzt oder Heilpraktiker.

AgilCare® Empfehlungen an potenzielle Anwender - wir danken sehr

1. Namen potenzieller Käufer bitte übermitteln. Eigene Kontoverbindung angeben an support@ullrich-mtc.de
2. Wir reservieren 30 Tage.
3. Im Falle des Kaufs in unserem Shop shop.schmerzen-wastun.de überweisen wir nach 14 Tagen je Gerät 150 € an die empfehlende Person.

Vielen Dank für Ihr Engagement!

Kommunikation mit Dr.Ullrich Medizintechnik

Ticketsystem
Live-Chat
Forum



<https://ullrich-mtc.de/support>

Telefon-Service Mo-Fr 9.00-10.00 Uhr anrufen nur **033631 434 109**
bitte nur einmal klingeln lassen und nur einmal anrufen, Rückruf erfolgt garantiert

E-Mail an support@ullrich-mtc.de

Workshop Montags 20.00 Uhr
Aufzeichnung des Workshops mit Fragen-Option und Downloads

Anwender mit Schmerzen, verursacht durch Zahnprothese

- seit 3 Tagen heftige Schmerzen im Oberkiefer

Folgende Anwendungen am 1. Tag unter Nutzung der „Automation“:

C1347 Pyorrhoe

C1137 Schmerzen, akut

C449 Zahn- und Kieferknocheninfektionen 1

Nach erstem Durchlauf bereits Besserung, jedoch noch immer Schmerzen. Wiederholung am nächsten Tag brachte weitere Besserung.

Hinweis:

Markierung von Wasser mit den genannten Anwendungen. Das kann während der Nutzung mittels Handelektroden simultan erfolgen, da der Anwender ein **AgilCare-Parallel** hat.

AgilCare Parallel



AgilCare Parallel



Setup Version 8.0.7 vom 1. Oktober 2023

WEI63 Schwache Atmungskette, Mitochondrien

WEI64 Mitochondriale Myopathie

WEI65 Mitochondriale Erkrankungen

AgilCare führt zu besserer Lebensqualität

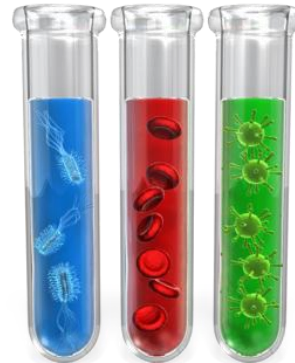
Sauerstoffmangel
Infektion
Energiekrise



Ersatzstoffwechsel



Mikroorganismen
Dysbalance



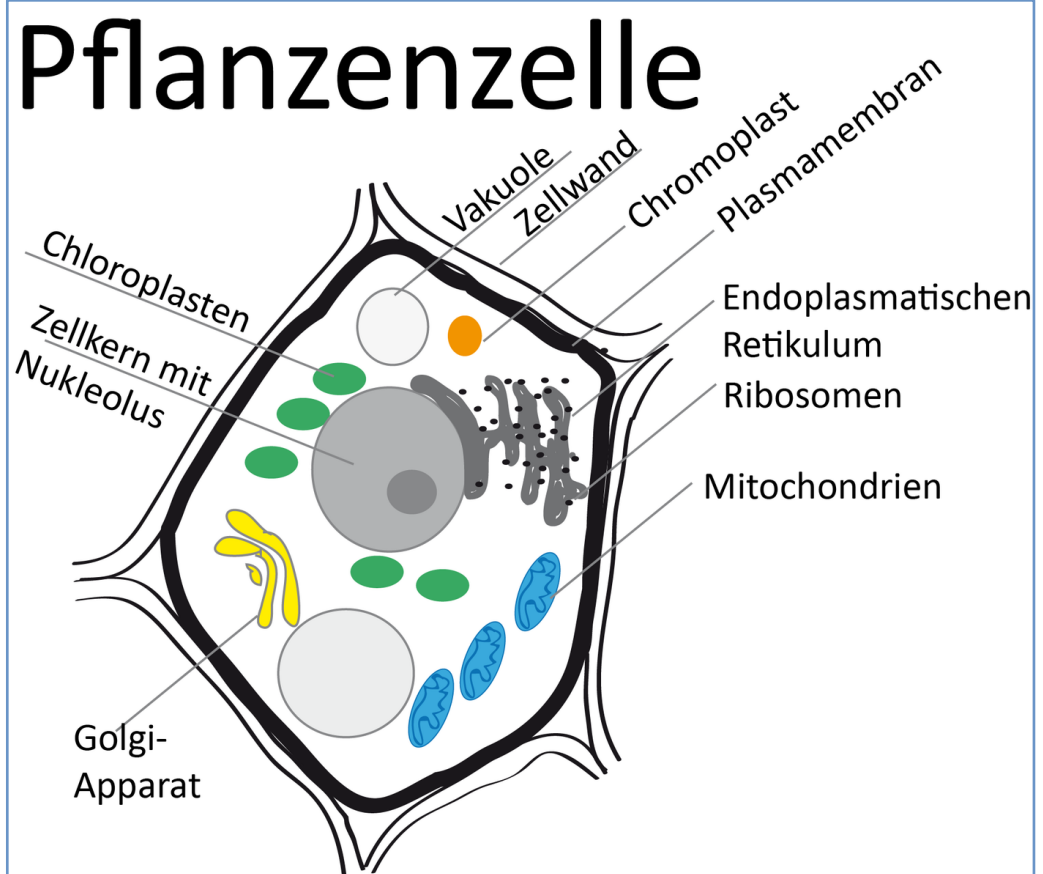
AgilCare®



Immer diese Mitochondrien...

Biologie in der Schule: „Kraftwerk der Zellen“

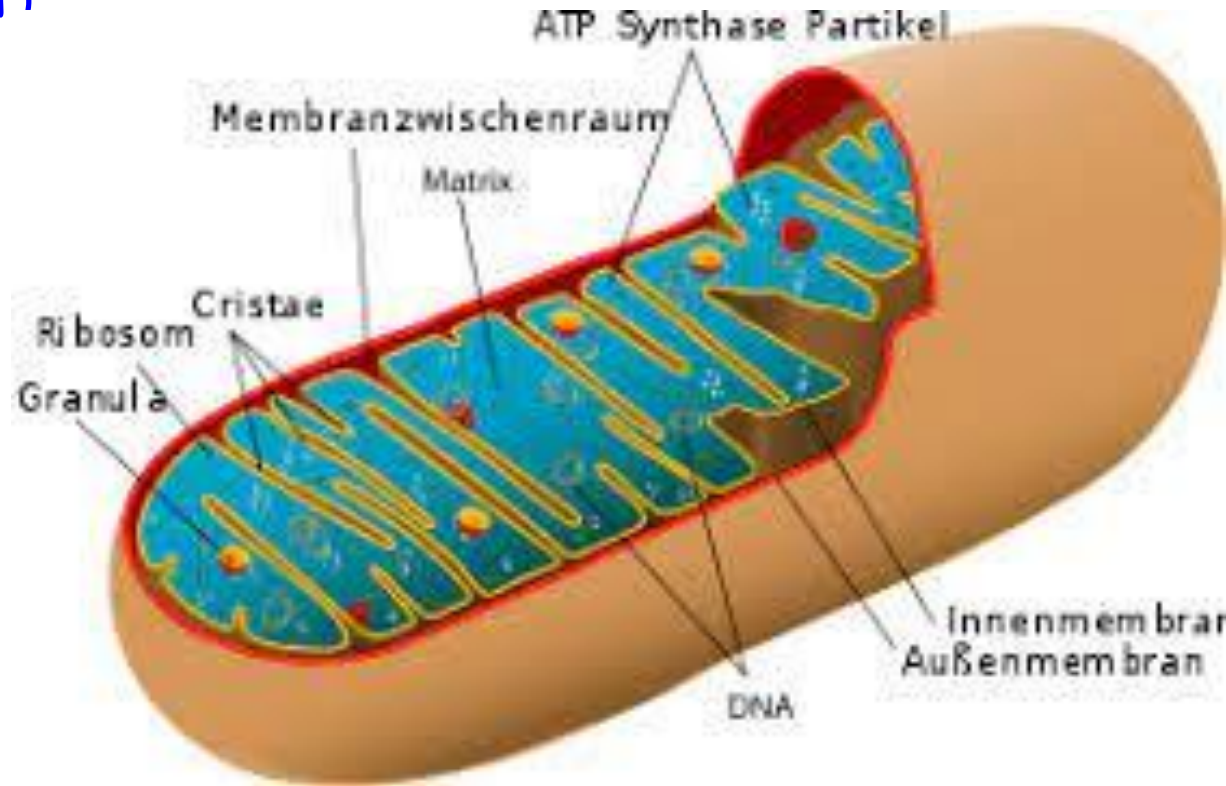
ATP (Adenosintriphosphat)



Immer diese Mitochondrien...

Biologie in der Schule: „Kraftwerk der Zellen“

ATP (Adenosintriphosphat)



Immer diese Mitochondrien...

Biologie in der Schule: „Kraftwerk der Zellen“

ATP (Adenosintriphosphat)

Erbanlagen nicht im Zellkern, sondern in den M. (DNA, RNA)

Immunabwehr gegen Erreger

Hormonherstellung

Kalziumherstellung

Kommunikation mit Zellkern (Zelltod) → Fehler: Krebs

Immer diese Mitochondrien...

Fehlt Energie, sind's die Mitochondrien!

Herz und Hirn mit meisten M. pro Zelle

fehlt es an Energie: folgt Herzinsuffizienz und Parkinson

Entsprechungen bei anderen Organen

AgilCare führt zu besserer Lebensqualität

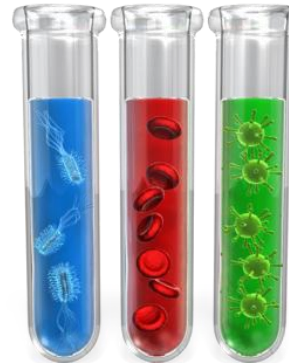
Sauerstoffmangel
Infektion
Energiekrise



Ersatzstoffwechsel



Mikroorganismen
Dysbalance



AgilCare®



Hilfe den Mitochondrien durch AgilCare

o.a. Anwendungen WEI63, WEI64 und WEI65 aus unserem Katalog anwenden

„Automation“ nutzen

Es könnte sich lohnen.

Natürlich bei optimalen Randbedingungen vor, während und nach den Anwendungen.

Ich demonstriere es Ihnen jetzt.

AgilCare®

Jetzt Ihre Fragen